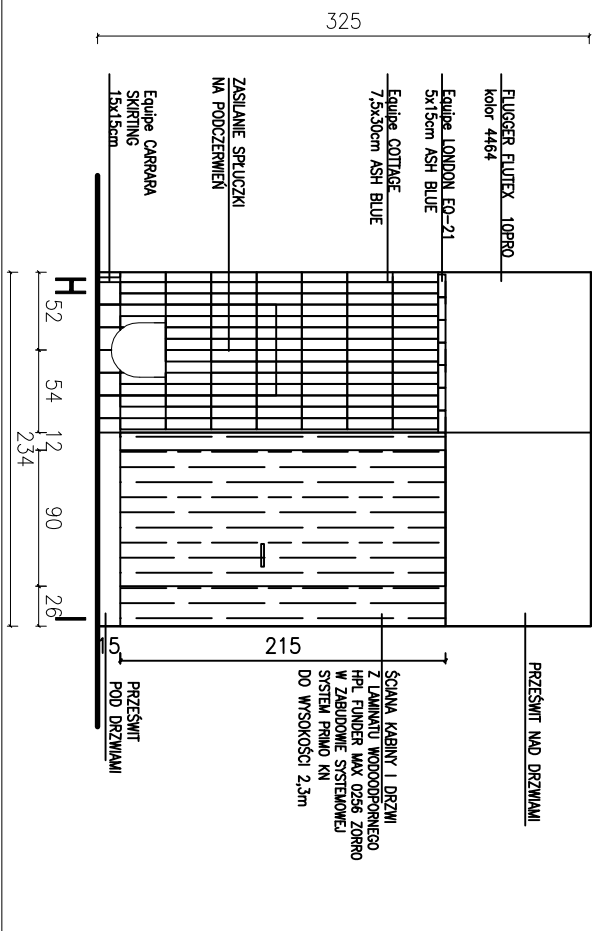
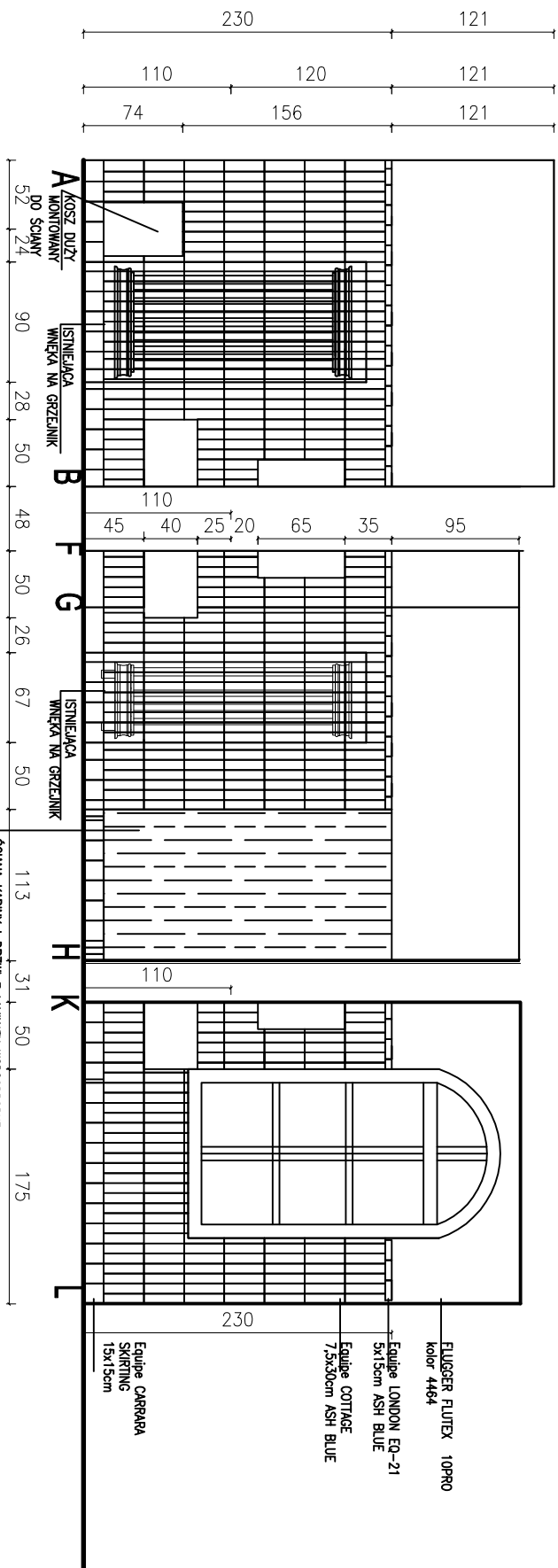


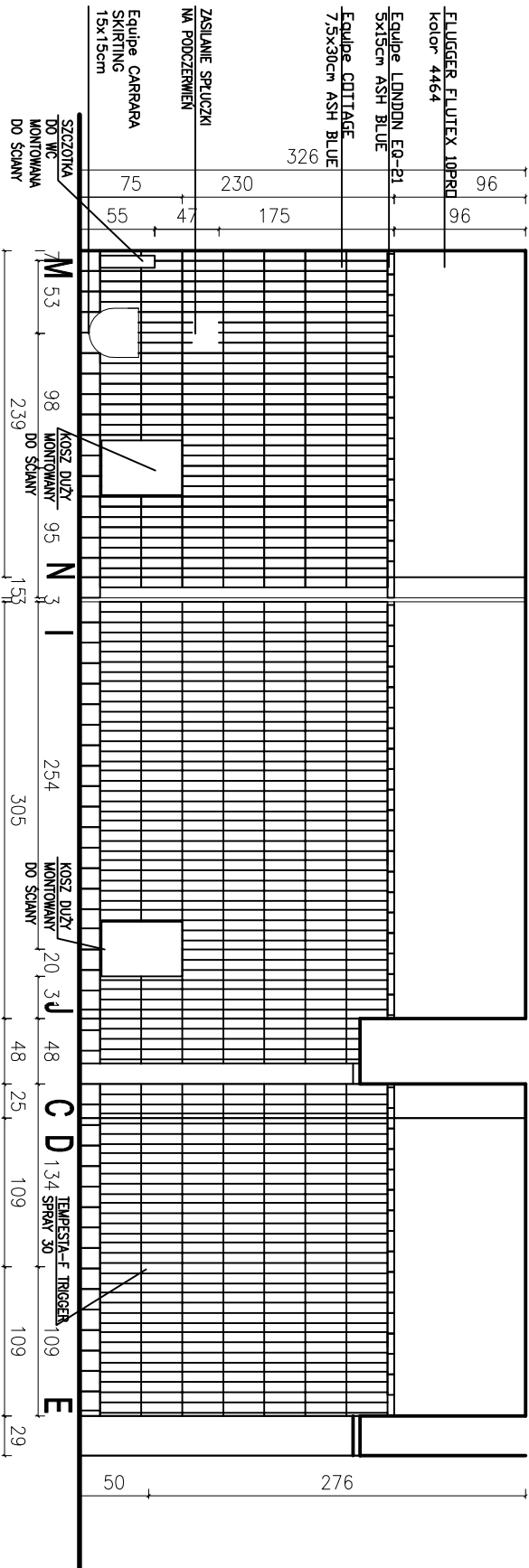
PRZEMKÓJ A-A



PRZEKRÓJ B-B



ROZWINIĘCIE ŚCIANY M-E



UWAGI!

1. Wszelkie wymiary należy sporządzić na budowie zisłanie niezgodności pomiędzy projektem architektoniczno-budowlanym i pozostaliymi opracowaniami branżowymi należy wyjaśnić i uzgodnić z głównym projektantem i projektantami branżowymi.
2. Dokumentacja branży architektonicznej jest nadzrędną względem opracowań branżowych. Wszelkie ewenualne niezgodności należy skonsultować z głównym projektantem i projektantami branżowymi.
3. W przypadku wątpliwości lub niezgodności poszczęgielnych elementów planów czy opisów należy zwrócić się do projektanta architektury na piśmie z prośbą o wyjaśnienie z zachowaniem przewidzianych procedur.
4. Zdręk wykonania i opowiad przy robociz budowlanych – zgodnie ze sztuką budowlaną (warunki techniczne wykonania i odbioru – zbudowano-montażowo).
5. Wszelkie zastosowane w projekcie materiały, rozwiązania techniczne i urządzenia muszą spełniać wymogi standardu inwestora, a także odpowiadać normom bezpieczeństwa pożoż. i bhp (muszą posiadać odpowiednie atesty i opowiad).
6. Szczęgielowe rozmieszczenie wszystkich wewnętrznych instalacji w budynku wg branżowych projektów wykonawczych.
7. Wszelkie przebiegi i przebiegi instalacji ponieędzy wydzielanymi sztefanii pożarowymi muszą posiadać odpowiednie zabezpieczenie pożoż. wg wyznaczonych p.poż.
8. Budynk, jego wyposażenie, organizacja pracy i stosowanie procedury powinny być zgodne z następującymi aktami prawnymi:
 - Rozporządzenie ministra infrastruktury w sprawie warunków technicznych, jakim powinny odpowiadać budynki i ich usytuowanie.
 - Rozporządzeniem ministra zdrowot i opieki społecznej w sprawie substancji chemicznych szkodzących zgłoszonego dla zdrowot lub życia
 - Rozporządzenie ministra pracy i polityki społecznej w sprawie najwzręszych dopuszczalnych stężeń i natężeń czynników szkodliwych dla zdrowot w podowisku pracy.
9. Wszelkie projekty instalacji, wyposażenia, montażu urządzeń technologicznych nie objęte zakresm projektu wykonywanego przez generalnego projektanta wymagają uzgodnienia przez wskazanych przez niego projektantów lub jednostki projektowe- branżowe. W przeciwnym razie projektant generalny nie ponosi odpowiedzialności za ich skutki i działania.
10. Wykończenie i wyposażenie pomieszczeń wg projektu wnterj. i projektów technologicznych.
11. Projektant zasztega sobie prawo kontroli prac na wszystkich etapach.
12. W sztefanie zewnętrznej o odporności ogmowej należy stosować ocieplenie z wełny mineralnej.

**UWAGA: WYMIARY ŚCIAN PODANO
PO WYKOŃCZENIU PŁYTKAMI – " NA GOTOWO"**

ściana kabiny i drzwi z laminatu wodoodpornego

Fundermax na odpowiednich uchwytach

pod posadzkami i na ścianach w obszarze umywalki(ściana czołowa i boczno)

(folia w płynie)

plytki sciienne:

plytki pionowe science-Equipe COTTAGE7,5x30cm ASH BLUE

powyżej ściana malowana farbą akrylową FLUGGER FLUTEX PRO10 kolor 4464

producent Equipe Ceramicas plytka BARDIGLIO HEXAGON 17,5x20cm kolor liń

producent WIM kolor 02_21 Tytan

Baterie na podczerwień:

	\$68,000
WC	900,000
Total	<u>\$1,740,000</u>

montować wraz ze stelażem WC = Grohe Barid S1 nr 38536001)

GPBHE Tempasta-E Trimmer Strazu 30 nr katalogowy producenta 263570000
wyjeżdża do węgla:

Temat: REMONT TOALET I POMIESZCZENIA SPOŁECZNEGO			
Adres inwestycji: 41-902 Bytom, ul. Piekarska 1			
Inwestor: SĄD REJONOWY W BYTOMIU 41-902 Bytom, ul. Piekarska 1			
Faza: PROJEKT ARCHITEKTONICZNO-BUDOWLANY		Branża: ARCHITEKTURA	
Jednostka projektowa: Skłynie Project Agnieszka Fobrowicz-Żyła 39-200 Dębica, ul. Rzeszowska 123			
Projektant:	mgr inż. arch. Agnieszka Fobrowicz nr upr. Rz/A-11/10	Podpis:	
Projektant:	mgr inż. arch. Małwina Wilczek	Podpis:	
Stwierdzający:	mgr inż. arch. Anna Drwontarska- Wisz nr upr. MPO/A.070/2008	Podpis:	
Tytuł rysunku:			
PRZEKRÓJ A-A-B-B, ROZWINIĘCIE ŚCIANY M-E TOALETY 21			
Skala: 1:50		Nr rysunku: 9C	Data: 09. 2021